

BILDBILAGA TILL VÄRLDENS KURS, TRON SOM DRIVKRAFT



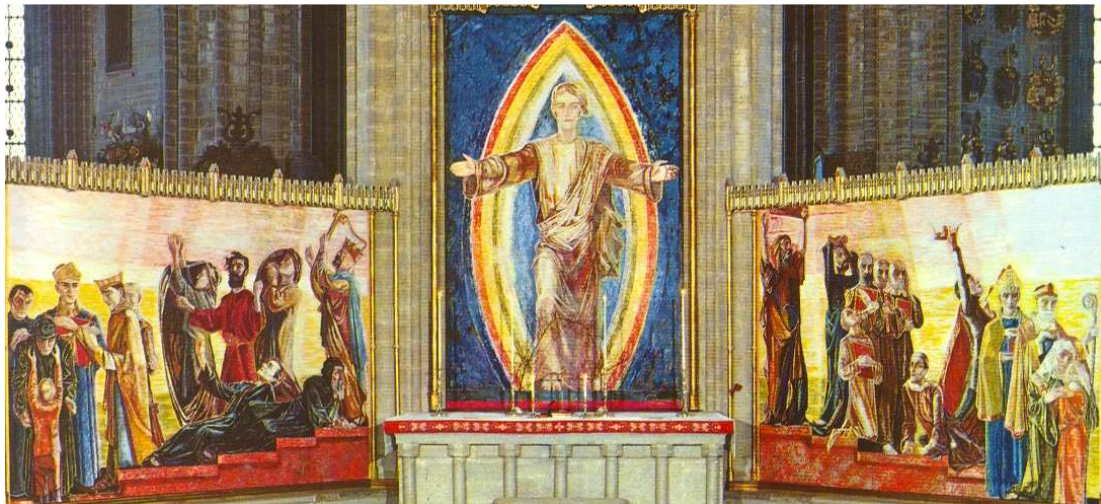
Kristi nedtagande från korset, väggmålning från 1799, Danielsgården i Bingsjö, Dalarna, av Winter Carl Hansson.



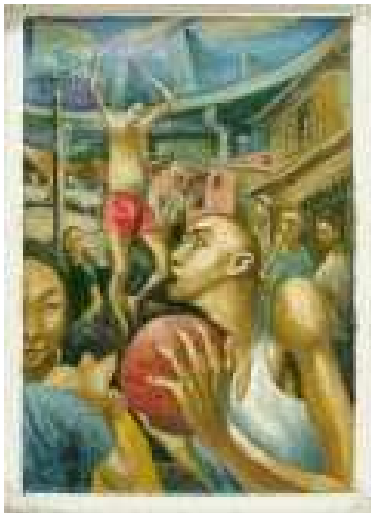
Altartavla i Jukkasjärvi kyrka, av Bror Hjorth, 1958.



Bilder från Mafa-kommuniteten i norra Kamerun, 1970-tal.



Altartavla i Linköpings domkyrka, av Henrik Sörensen, 1930-tal.



I slummen, av Emanuel Garibay, Filippinerna. En del av utställningen *Världens Kristus* som kom till Sverige 2003.



En bild ur utställningen *Ecce homo* från 1998, av Elisabeth Ohlson Wallin.